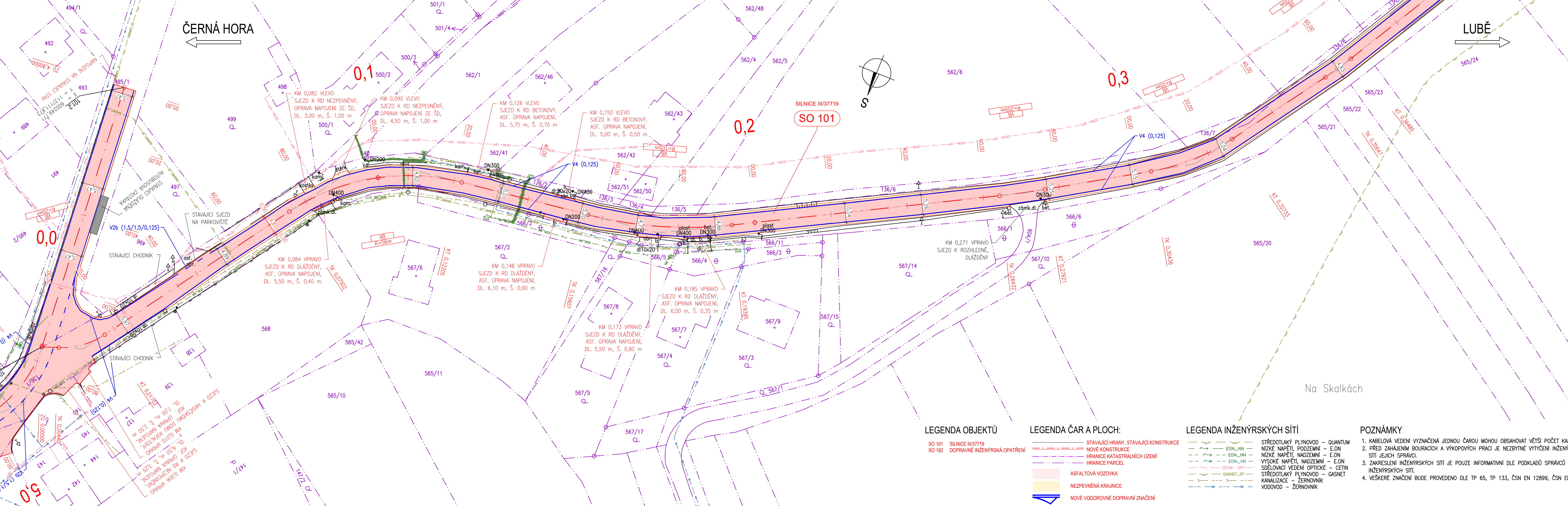


KOORDINAČNÍ SITUACE - ČÁST 2, 1:500



AKCE:

III/37719 Žernovník – Lubě – Unín, 2. etapa


OBJEDNATEL DOKUMENTACE:

Správa a údržba silnic Jihomoravského kraje,
příspěvková organizace

Žerotínovo náměstí 449/3
602 00 Brno

ZHOTOVITEL DOKUMENTACE:

Hlavní inženýr projektu:
Ing. Martin Řehulka

PRIS

PROJEKČNÍ KANCELÁŘ PRIS spol. s r. o.
OSOVA 20, 625 00 BRNO

LEGENDA OBJEKTŮ

- SO 101 SILNICE III/37719
- SO 182 DOPRAVNÍ INŽENÝRSKÁ OPATŘENÍ

LEGENDA ČAR A PLOCH:

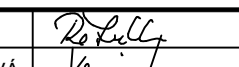



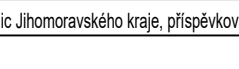

- STÁVAJÍCÍ HRANY, STÁVAJÍCÍ KONSTRUKCE
- NOVÉ KONSTRUKCE
- HRANICE KATASTRÁLNÍCH ÚZEMÍ
- HRANICE PARCEL
- ASFALTOVÁ VOZOVKA
- NEZPEVNĚNÁ KRAJINICE
- NOVÉ VODOROVNÉ DOPRAVNÍ ZNAČENÍ

LEGENDA INŽENÝRSKÝCH SÍTÍ

- STŘEDOTLAKÝ PLYNOVOD – QUANTUM
- NÍZKÉ NAPĚTÍ, PODZEMNÍ – E.ON
- NÍZKÉ NAPĚTÍ, NADZEMNÍ – E.ON
- VYSOKÉ NAPĚTÍ, NADZEMNÍ – E.ON
- SDĚLOVACÍ VEDENÍ OPTICKÉ – CETIN
- STŘEDOTLAKÝ PLYNOVOD – GASNET
- KANALIZACE – ŽERNOVNÍK
- VODOVOD – ŽERNOVNÍK

POZNÁMKY

- KABELOVÁ VEDENÍ VYZNAČENÁ JEDNOU ČAROU MOHOU OBSAHOVAT VĚTŠÍ POČET KABELŮ.
- PŘED ZAHÁJENÍM BOURACÍCH A VÝKOPOVÝCH PRACÍ JE NEZBYTNÉ VYTÝČENÍ INŽENÝRSKÝCH SÍTÍ JEJICH SPRÁVCI.
- ZAKRESLENÍ INŽENÝRSKÝCH SÍTÍ JE POUZE INFORMATIVNÍ DLE PODKLADŮ SPRÁVCŮ INŽENÝRSKÝCH SÍTÍ.
- VEŠKERÉ ZNAČENÍ BUDE PROVEDENO DLE TP 65, TP 133, ČSN EN 12899, ČSN EN 1436

SOUŘADNICOVÝ SYSTÉM : S-JTSK		VÝŠKOVÝ SYSTÉM : Bpv		PDPS			
VEDOUCÍ PROJEKTANT	Ing. Martin ŘEHULKA			<div><div>PRIS</div><div>Projekční kancelář PRIS spol. s r.o. OSOVA 20, 625 00 BRNO tel. / fax 547 212 053, e-mail info@pris.cz</div></div>	DATUM 07/2020		
ODPOVĚDNÝ PROJEKTANT	Ing. Dagmar KLAJMONOVÁ						
ZODPOVĚDNÝ PROJEKTANT	Ing. Radoslav PUČÁLKA						
VYPRACOVAL	Ing. Ondřej HOLEMÝ						
KONTROLOVAL	Ing. Jiří ŠRUBAŘ			ČÍS. ZAKÁZKY 20081	ČÍS. SOUPRAVY B.2.2_KSIT.dwg		
KRAJ	JIHOMORAVSKÝ	INVESTOR	Správa a údržba silnic Jihomoravského kraje, příspěvková organizace				
NÁZEV AKCE							
III/37719 Žernovník – Lubě – Unín, 2. etapa							
NÁZEV PŘÍLOHY				PŘÍLOHA B.2.2			
KOORDINAČNÍ SITUACE - ČÁST 2							